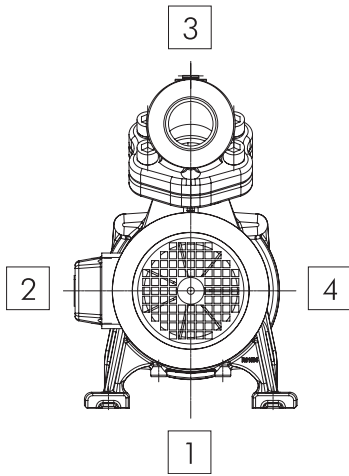




### Bombas horizontales monobloc – Posiciones de la caja de bornes y del pie



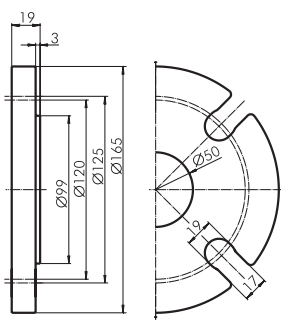
Posición	Serie de construcción SBA, SBG y SBF	
	Posición de la caja de bornes	Posición del pie
1	–	Estándar
2	Estándar	●
3	□	–
4	●	●

- disponible
- bajo pedido
- no disponible

**Atención:**

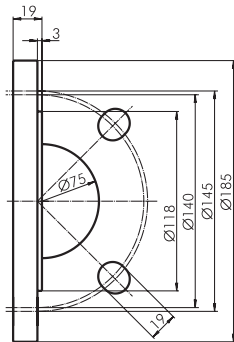
Las posiciones de la caja de bornes y del pie no pueden tener la misma dirección!

### Bombas horizontales monobloc – Conexión de entrada



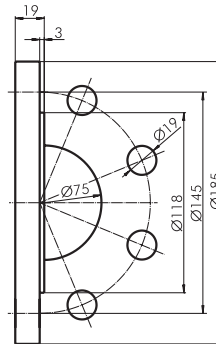
DN50, de 4 agujeros  
Para las series 140

DN50, de 4 agujeros,  
equivalente  
ASME B16.1-2005 Class 25  
Flange NPS 2  
y JIS B 2239:2004 10K A50

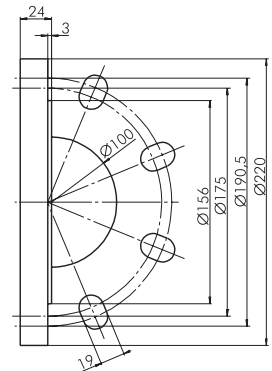


DN65, de 4 agujeros  
Para las series 400, 550, 600  
Para las series 650, 850, 1150,  
800, 900, 1300

DN65, de 4 agujeros,  
equivalente  
ASME B16.1-2005 Class 25  
Flange NPS 2 1/2  
y JIS B 2239:2004 10K A65

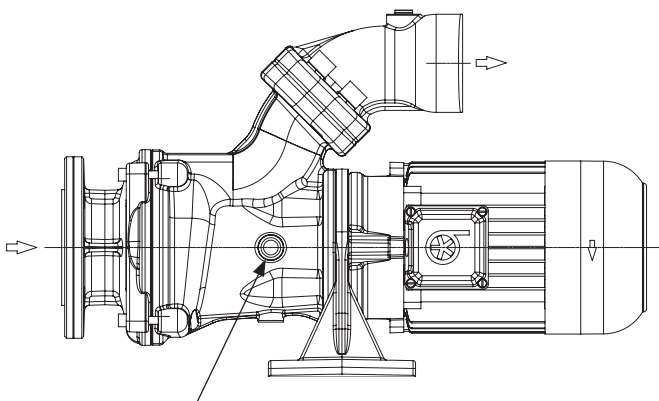


DN65, de 8 agujeros  
Para las series 850, 1150, 1100,  
1300  
opcionalmente disponible



DN100, de 8 agujeros  
Para las series 1350, 1550, 1850  
Para las series 1600, 1700, 2000

### Modelo resistente al funcionamiento en seco (-GD)



Mirilla de aceite en la versión  
con doble retén frontal (-GD)

Existe un modelo resistente para el funcionamiento en seco con doble retén frontal. Mediante un depósito de aceite, se garantiza la longevidad del retén frontal.

Se puede controlar el nivel de aceite mediante la mirilla de verificación instalada.